



การไฟฟ้าส่วนภูมิภาค
PROVINCIAL ELECTRICITY AUTHORITY

เลขที่ ก.๓.สค.(ปบ.) ๑๗๕๕ /๒๕๖๒

ชื่อผู้รับ นายภักพงษ์ วงษ์พันธุ์ท่า

ชื่อผู้ส่ง นายคณิต สุขโนธรรม

สำนักงานเขตอู่ตะเภา
วันที่ ๑๑ เม.ย. ๒๕๖๒

วันที่ ๑๑ เม.ย. ๒๕๖๒

ตำแหน่ง อ.ก.ปบ.(ก.๓)

ตำแหน่ง ผจก.ภฟจ.สค.ชั้น๑

ด้วยการไฟฟ้า จ.สมุทรสาคร จะขอตัดไฟเพื่อปฏิบัติงาน เพื่อเปลี่ยนเสาไฟหักชำรุด... ตามแผนผังสังเขปแนบ จำนวน ๒
แผ่น ดังนี้

ที่	ฟีดเดอร์	วัน/เดือน/ปี	ตั้งแต่เวลา	ถึงเวลา	ลักษณะงานที่ปฏิบัติ/ บริเวณ	จาก	ถึง	ผู้ควบคุมงาน
๑	SMI๐๑	๑๖ เม.ย. ๖๒	๐๘.๐๐ น.	๑๗.๐๐ น.	เปลี่ยนเสาไฟหักชำรุด บริเวณ ปาก ช.สนาม กอล์ฟโพธิ์แจ้ (กรณีเร่งด่วน)	SMI๗S-๐๔ รัชดาพาคอน โครงการ๑	DIS ติดตั้งชั่วคราว เลยปาก ช. สนาม กอล์ฟโพธิ์แจ้	นายเกียรติพันธ์ หลุย เจริญ โทร ๐๘-๔๑๐๗-๖๙๘๘
๒	SMC๐๕	๑๖ เม.ย. ๖๒	๐๘.๐๐ น.	๑๗.๐๐ น.		SMI๒S-๐๕ รัชดาพาคอน โครงการ๑	SMC๕S-๐๗ ปาก ช.สนามกอล์ฟ และปลายสาย	

พื้นที่ที่มีผู้ใช้ไฟได้รับผลกระทบ(ไฟดับ) บริเวณ ปากช.สนามกอล์ฟโพธิ์แจ้

ผู้ประสานงานการดับไฟ ชื่อ นายอำนาจ เทียนทอง ตำแหน่ง หน.ปบ. โทร. ๐๘-๑๙๕๕-๕๒๖๐

พื้นที่ ที่ขอตัดไฟปฏิบัติงานมีสายเคเบิลใยแก้วนำแสงของ กฟผ. (หากมีโอกาสชำรุด ผศส.กรส.(ก.๓) จะไปตรวจสอบก่อนปฏิบัติงาน)

๑. มีสายเคเบิลใยแก้วนำแสง ๑.๑ มีโอกาสชำรุด ๑.๒ ไม่มีโอกาสชำรุด

๒. ไม่มีสายเคเบิลใยแก้วนำแสง

(นายคณิต สุขโนธรรม)

ตำแหน่ง ผจก.ภฟจ.สค.ชั้น๑

สำหรับแผนกควบคุมการจ่ายไฟ (ผคฟ.) กฟผ.๓

เรียน อ.ก.ปบ.(ก.๓)

ผคฟ. พิจารณาแล้วเห็นควร

- อนุมัติให้ดับไฟตามคำขอชื่อ..... ฟีดเดอร์..... จาก..... ถึง.....
ในวันที่..... ตั้งแต่เวลา..... น. ถึง..... น. ตามใบสั่งทำสวิตซ์ซึ่งเลขที่.....
- อนุมัติให้ดับไฟตามคำขอชื่อ..... ฟีดเดอร์..... จาก..... ถึง.....
ในวันที่..... ตั้งแต่เวลา..... น. ถึง..... น. ตามใบสั่งทำสวิตซ์ซึ่งเลขที่.....
- อนุมัติให้ดับไฟตามคำขอชื่อ..... ฟีดเดอร์..... จาก..... ถึง.....
ในวันที่..... ตั้งแต่เวลา..... น. ถึง..... น. ตามใบสั่งทำสวิตซ์ซึ่งเลขที่.....
- อนุมัติให้ดับไฟตามคำขอชื่อ..... ฟีดเดอร์..... จาก..... ถึง.....
ในวันที่..... ตั้งแต่เวลา..... น. ถึง..... น. ตามใบสั่งทำสวิตซ์ซึ่งเลขที่.....

พนักงานศูนย์ฯ นาย..... ประสานงานการขอตัดไฟกับ.....

(.....)

สำหรับผู้อนุมัติ

ที่ ก.๓ กปป.(คฟ.)

เรียน ผจก.....

อก.บช.(ก.๓), อก.วว.(ก.๓)

อนุมัติ และแจ้ง จป. เพื่อตรวจสอบความปลอดภัย
พร้อมทั้งลงข้อมูลแจ้งแผนดับไฟลงใน www.pea.co.th

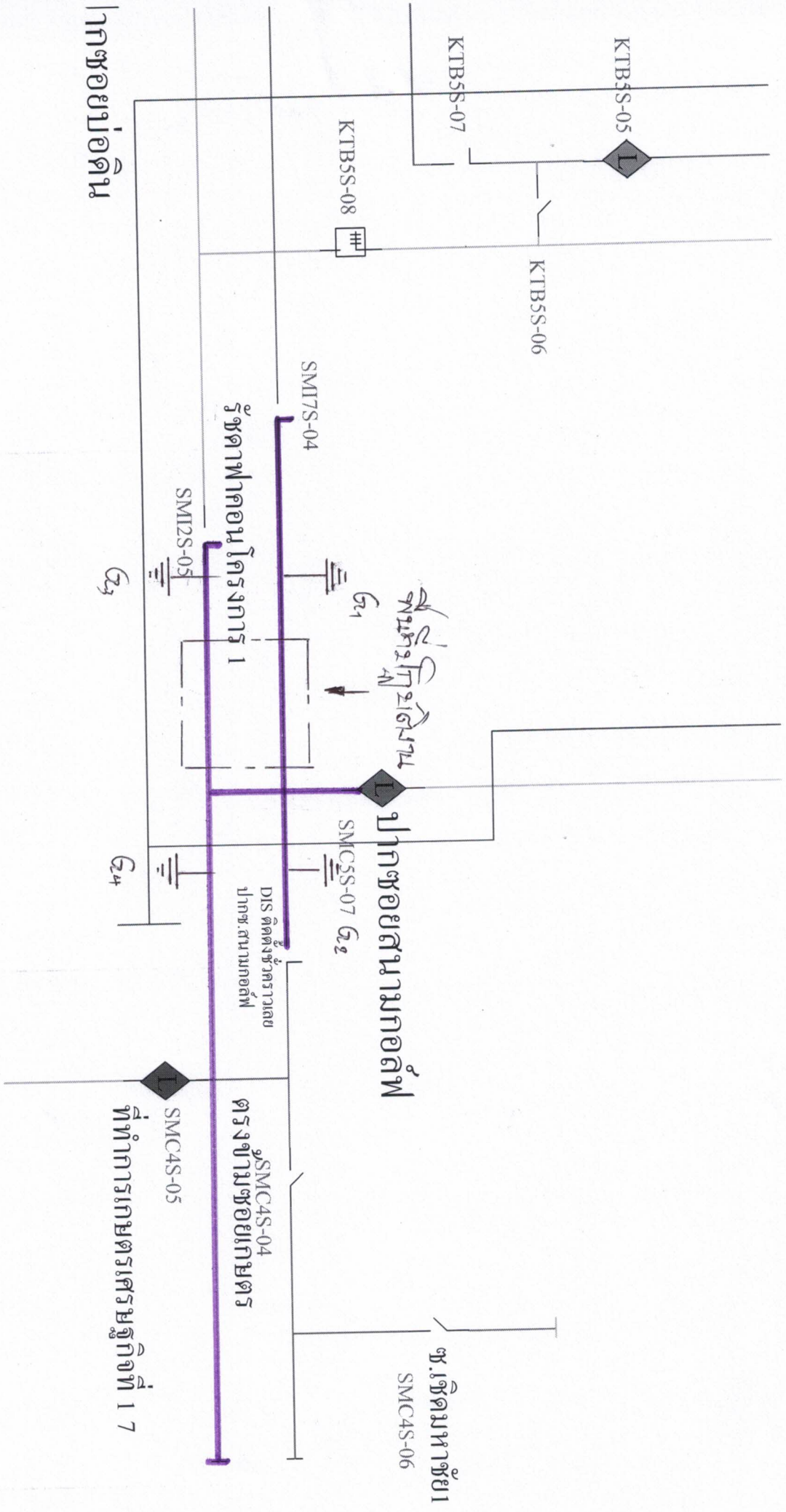
ขั้นตอนการสวิชชิง.....แผ่น

แผนผังแนบ.....แผ่น

ผจก.....(สถานี.....)

เพื่อทราบ และจัดพนักงานเข้าปฏิบัติงานร่วมกับศูนย์ฯ นครปฐม
ตั้งแต่วันที่.....น. เป็นต้นไป จนกว่างานจะแล้วเสร็จ

คอกขระ กงทพไรตอขมปทไรอ์ชองน



สถานีวิทยุโทรทัศน์
แห่งประเทศไทย

